

Erneuerbare Energiegemeinschaften Unter Strom



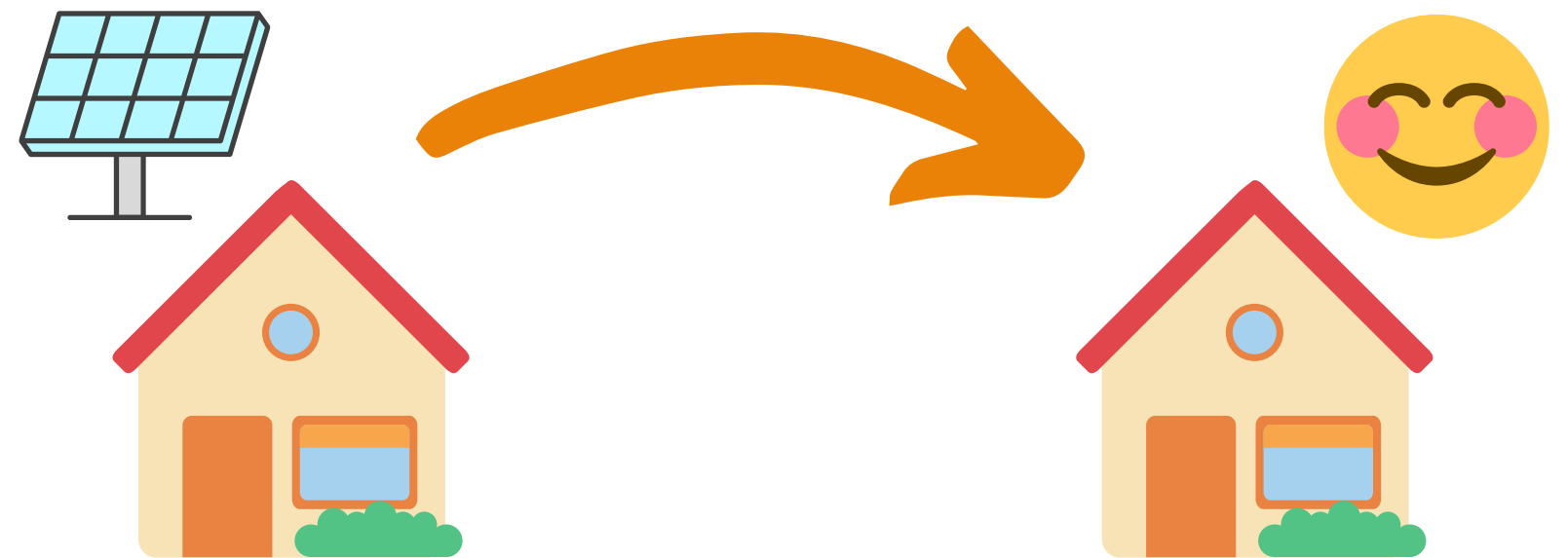
| KEM Sterngartl Gusental

Was ist eine E-E-G?



Vereinfacht:

Eine E-E-G bietet die Möglichkeit, mit meinen Nachbarn erneuerbaren Strom zu tauschen.



Was ist eine E-E-G?



Vereinfacht:

Eine E-E-G bietet die
Möglichkeit
Nachbarn ein
Strom zu tauschen.

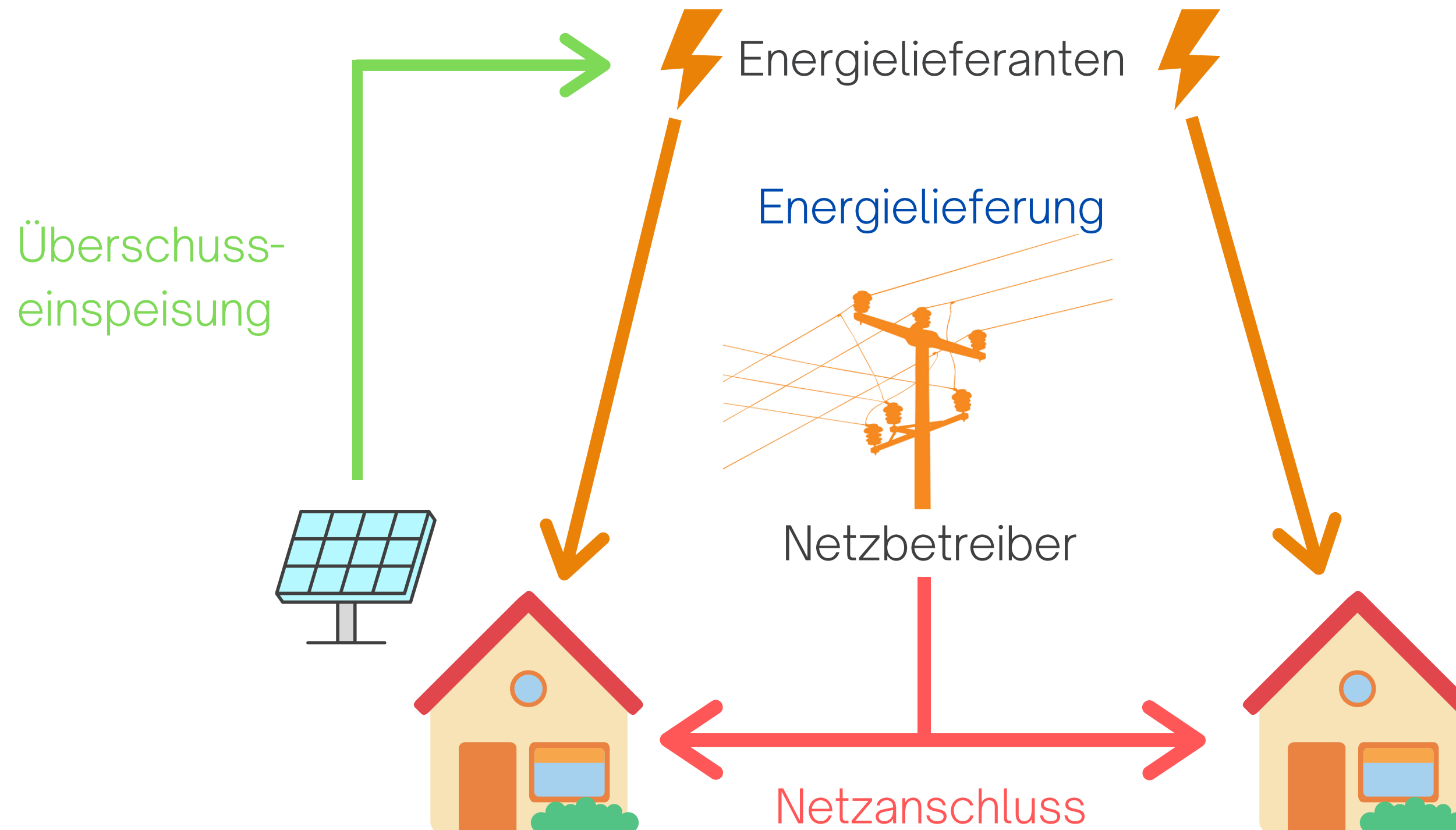
DER TEUFEL LIEGT IM DETAIL



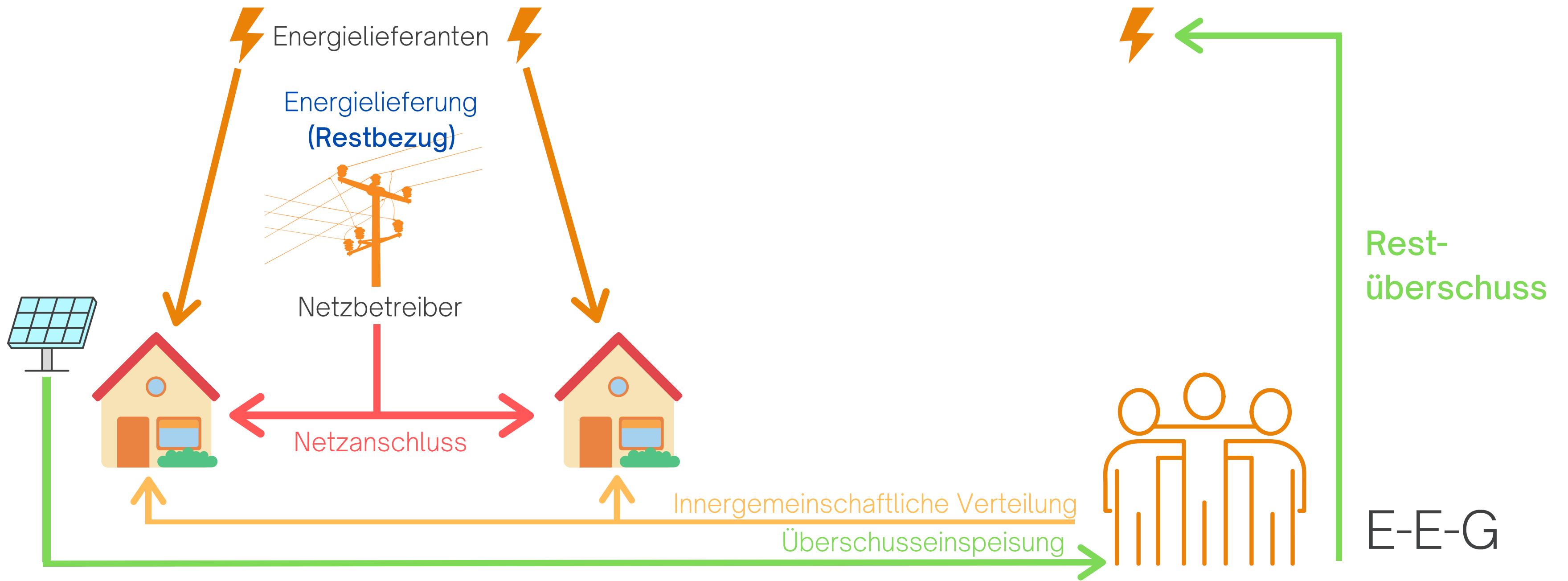
Grundlagen: Eine E-E-G...

- 01 _____ ist ein Zusammenschluss mehrerer Erzeuger, Verbraucher und Prosumer (Erzeugung + Verbrauch)
- 02 _____ ermöglicht die gemeinsame Nutzung erneuerbarer Energie
 - über das öffentliche Netz
 - ohne Einbindung eines Energielieferants
- 03 _____ bietet wirtschaftliche Vorteile für die Mitglieder

Stromversorgung heute



Stromversorgung in einer E-E-G



KOMMEN WIR ZU DEN DETAILS:

Wie sieht die Trägerorganisation aus?

- Verein
- Genossenschaft
- Personen- oder Kapitalgesellschaft
- Eigentümergemeinschaft nach dem Wohnungseigentumsgesetz 2002, BGBl. I Nr. 70/2002
- ähnliche Vereinigung mit Rechtspersönlichkeit



KOMMEN WIR ZU DEN DETAILS:

Wer darf Mitglied sein?

- natürliche Personen
- Gemeinden
- Rechtsträger von Behörden in Bezug auf lokale Dienststellen
- kleine und mittlere Unternehmen

Nähe Kriterium:

- lokale E-E-G (Netzebene 6/7)
- regionale E-E-G (Netzebene 5/6/7)



KOMMEN WIR ZU DEN DETAILS:

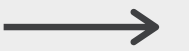
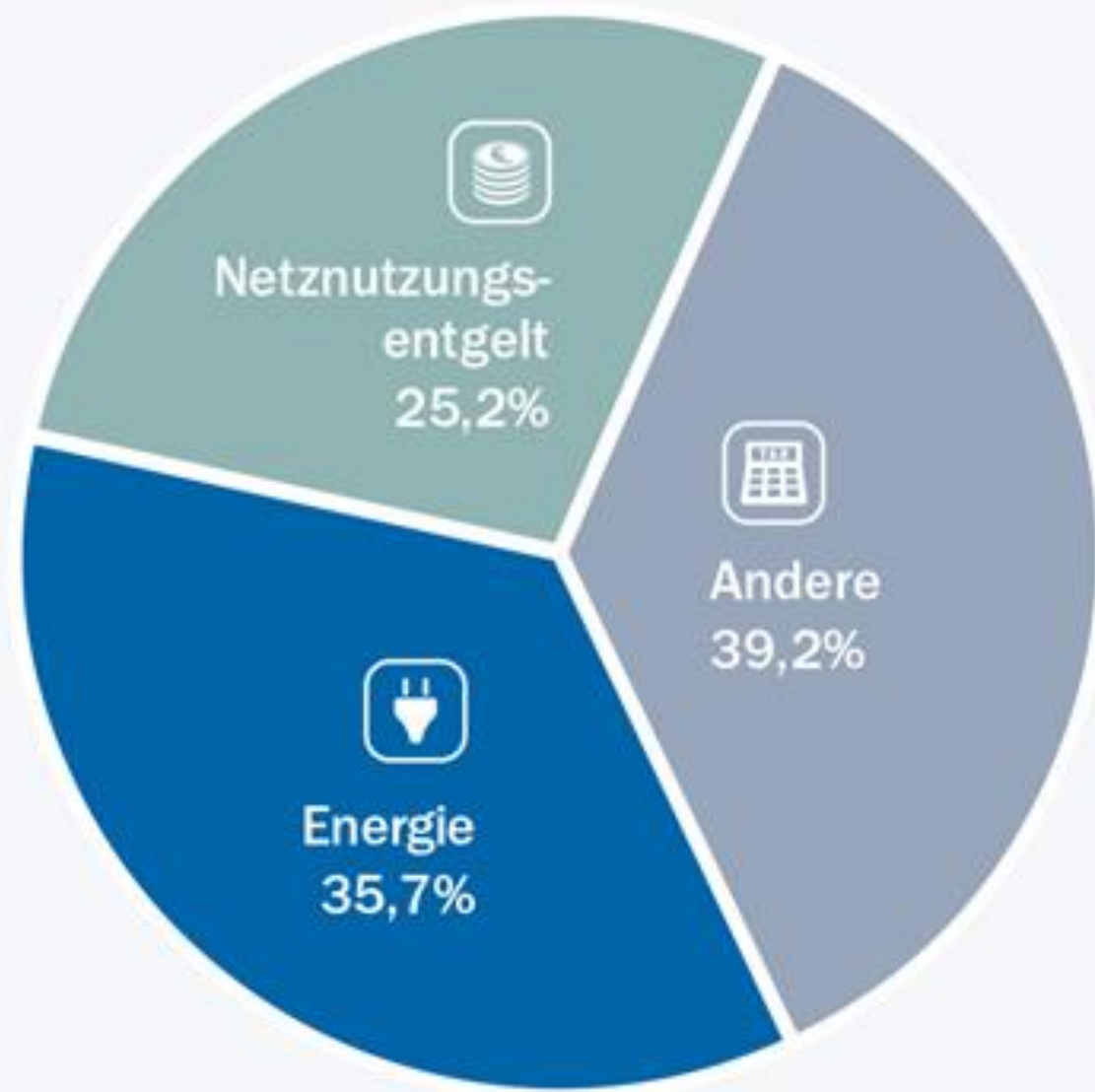
Welche Vorteile erwarten Mitglieder?

- Ortsnetztarif:
 - lokale E-E-G: -62% auf Netznutzungs- und Netzverlustentgelte
 - regionale E-E-G: -32% auf Netznutzungs- und Netzverlustentgelte
- Entfall Elektrizitätsabgabe
- Entfall Ökostromförderbeitrag



STROMPREISZUSAMMENSETZUNG

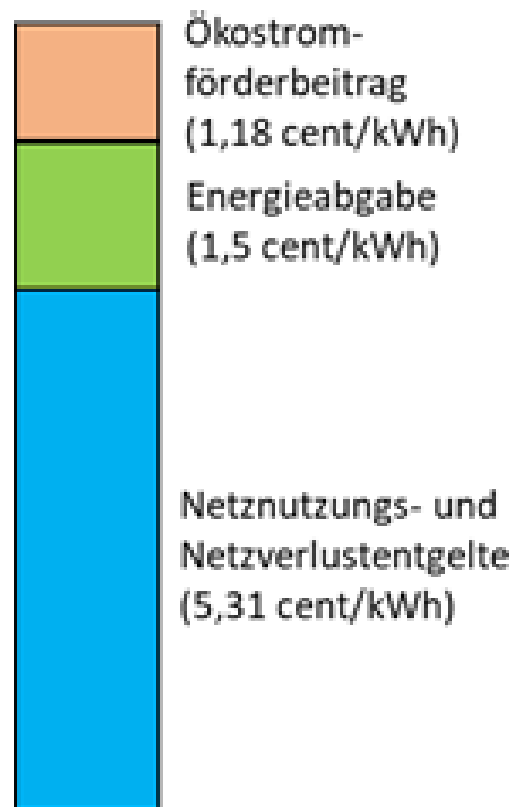
HAUSHALT, STROMVERBRAUCH 3.500 KWH/A, WIEN



Details,
Details,
Details.

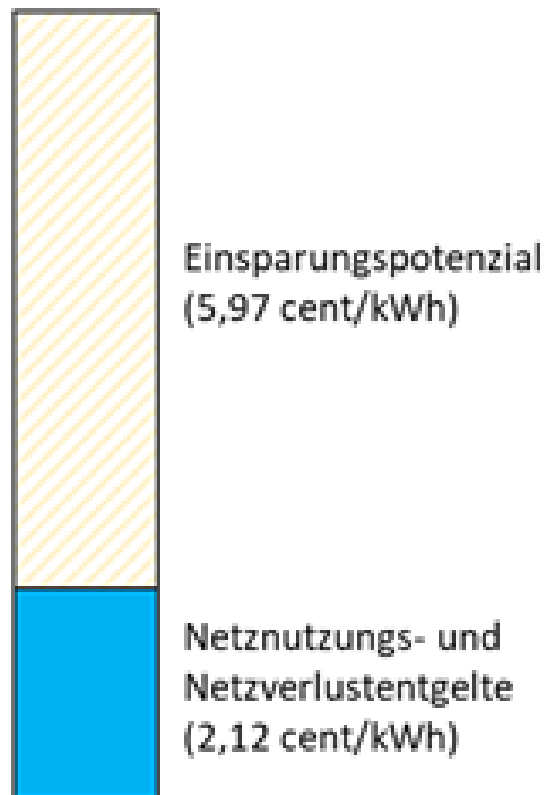
Quelle: E-Control Tarifkalkulator, Musterhaushalt 3.500 kWh Strom, Stand 1.1.2021

Steiermark
NE 7 Kunde –
nicht gemessen



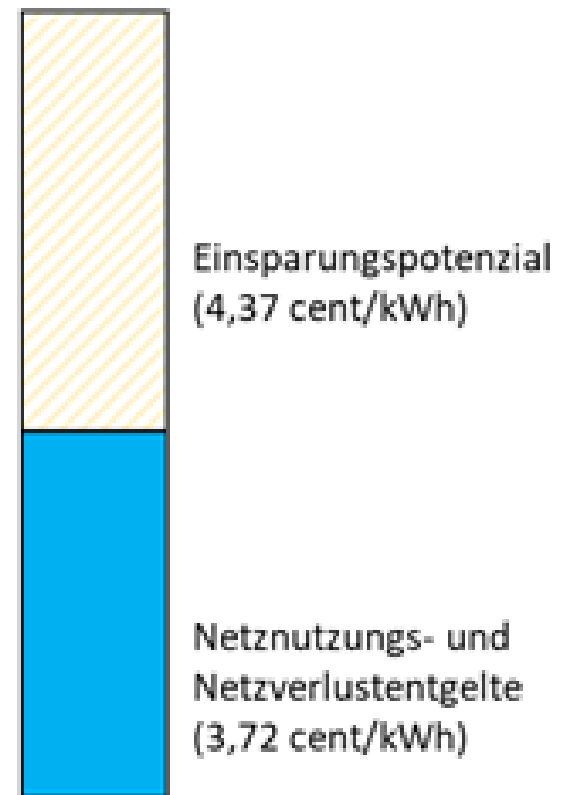
EEG – NE 6/7

Reduktion Netznutzungs- und Netzverlustentgelte (-60%)
Kein Ökostromförderbeitrag
Keine Elektrizitätsabgabe



EEG – NE 5/6/7

Reduktion Netznutzungs- und Netzverlustentgelte (-30%)
Kein Ökostromförderbeitrag
Keine Elektrizitätsabgabe



Details,
Details,
Details.

Mit E-E-G vergleichbare Modelle

Was gibt es **noch**?

- 01 ————— Bürgerenergiegemeinschaften
 - Nähekriterium entfällt
 - Keine Einsparung auf Netzgebühren und Abgaben

- 02 ————— Gemeinschaftliche Erzeugungsanlagen
 - Auf ein Gebäude beschränkt
 - Nur interne Energiekosten

KONTAKT

Vielen
Dank!



DIPL. ING. SEBASTIAN LASSACHER

1

Dachschwendau 4,
4872 Neukirchen/V.

2

Mail:
sebastian@lassacher.co.at

3

Phone:
+43 676 8143 8882